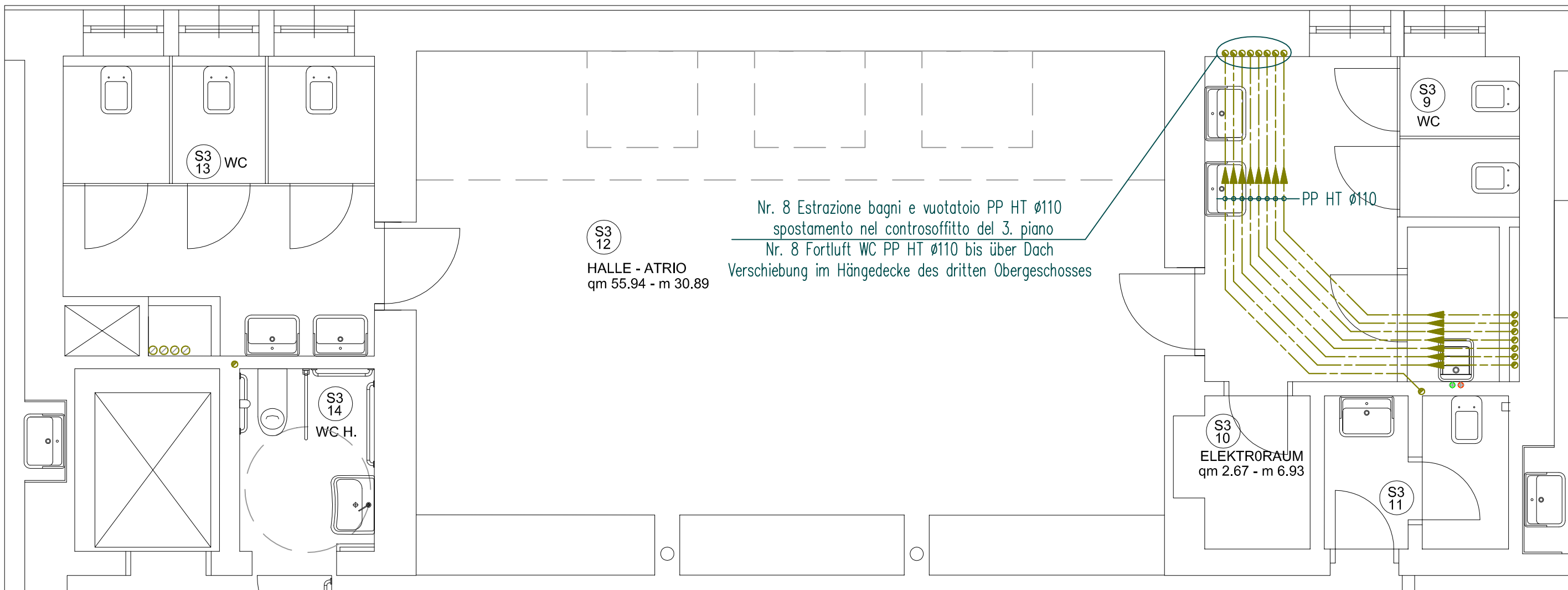
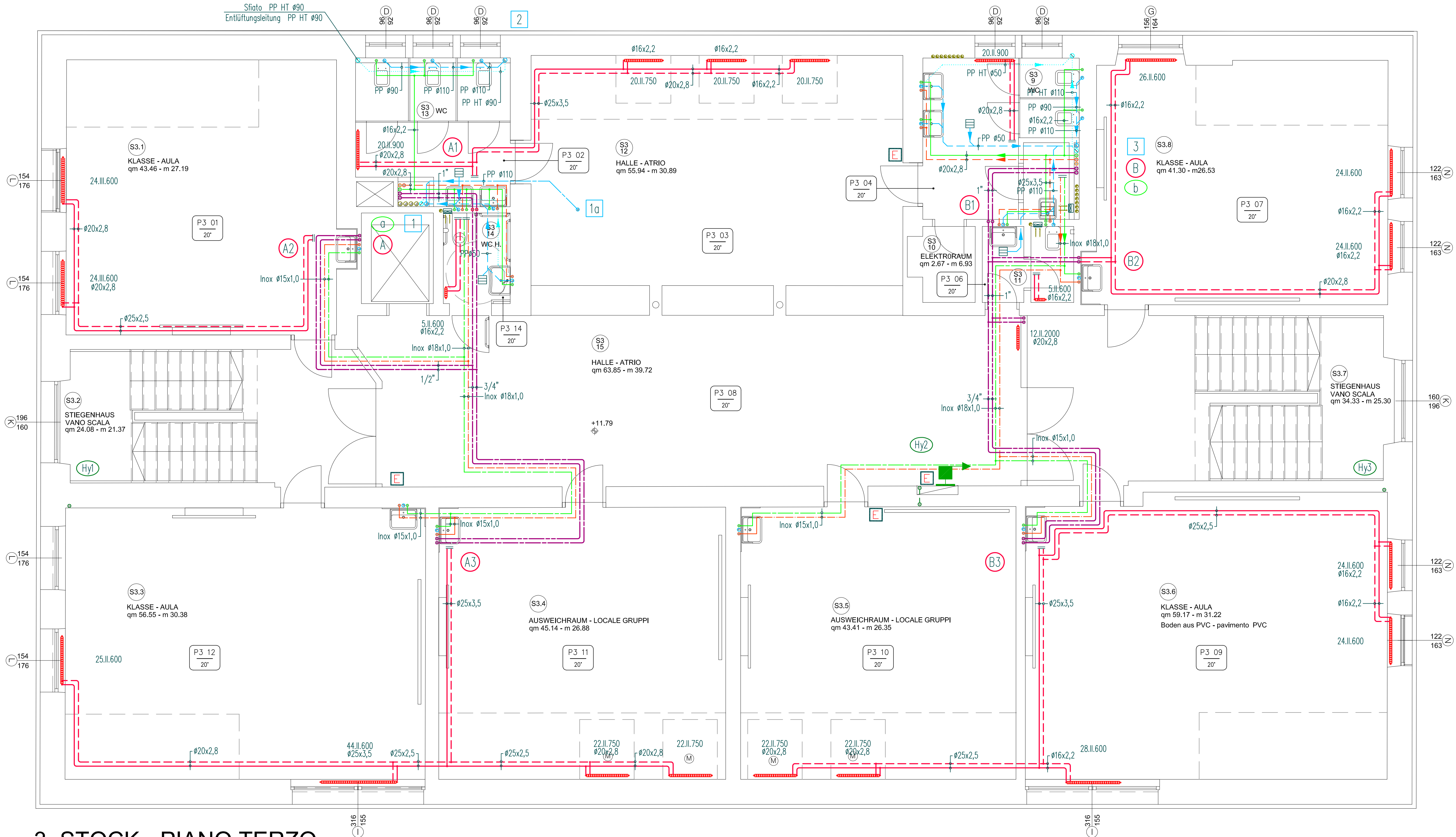


N.B.: le tubazioni per l'estrazione meccanica dell'aria nei servizi verranno realizzate in PP HT Ø110 e saranno indipendenti in ogni piano per ogni bagno non finestrato;
HINWEIS: die Leitungen für die mechanische Fortluft der WC- Räume werden aus PP HT Ø110 in jedem fensterlosen Raum realisiert und werden in jedem Geschoss für jeden Raum unabhängig vorgesehen;



PARTICOLARE TUBAZIONI D'ESTRAZIONE ARIA BAGNI ZONA NORD 1:50
DETAIL FORTLUFTSLEITUNGEN WC BEREICH NORD 1:50



LEGENDA - LEGENDE

- TUBAZIONI A SOFFITTO/ LEITUNGEN UNTER DECKE
- MANDATA/VORLAUF
RITORNO/RÜCKLAUF
- ACQUA FREDDA / KALTWASSER
ACQUA CALDA / WARMWASSER
CIRCOLAZIONE / ZIRKULATION
- IMPIANTO DI RISCALDAMENTO
HEIZUNGSANLAGE
- IMPIANTO SANITARIO
SANITÄRANLAGE
- IMPIANTO DI SCARICO
ABFLUSSANLAGE
- TUBAZIONE DI SFILATO
ENTLÜFTUNGSLEITUNG
- TUBAZIONE DI ESTRAZIONE ARIA BAGNI E VUOTATOI
FORTLUFTSLEITUNG WC UND STANDAUSSGUSSBECKEN
- RETE ANTINCENDIO
BRANDSCHUTZNETZ
- TUBAZIONI A PAVIMENTO/ LEITUNGEN IM FUSSBODEN
- MANDATA/VORLAUF
RITORNO/RÜCKLAUF
- ACQUA FREDDA / KALTWASSER
ACQUA CALDA / WARMWASSER
CIRCOLAZIONE / ZIRKULATION
- IMPIANTO DI RISCALDAMENTO
HEIZUNGSANLAGE
- IMPIANTO SANITARIO
SANITÄRANLAGE
- IMPIANTO DI SCARICO
ABFLUSSANLAGE
- RETE ANTINCENDIO
BRANDSCHUTZNETZ
- NASPO A MURO CON MANICHETTA 20 METRI
HASPEL MIT 20 METER SCHLAUCH
- ESTINTORE PORTATILE A POLVERE
TRAGBARER FEUERLÖSCHER

APPARECCHI SANITARI/ SANITÄREINRICHTUNGEN

APPARECCHIO/ EINRICHTUNG	ALIMENTAZIONE AC/AF SPEISUNG WW/KW	ALLACCIAMENTO SCARICHI ANSCHLUSS ABFLÜSSE
	DIAMETRO DURCHMESSER	DIAMETRO DURCHMESSER
LAVABO/ WASCHBECKEN:	Ø16x2,2	DN 50
WC:	Ø16x2,2	DN 90
VUOTATOIO/ STANDAUSSGUSSBECKEN:	Ø25x3,5	DN 90
LAVABO AULE/ WASCHBECKEN KLASSEN:	Ø16x2,2	DN 50
POZZETTO/ ABWASSERSCHACHT:		DN 50

PROVINCIA DI BOZEN
GEMEINDE SAND IN TAUFERS

PROVINCIA DI BOLZANO
COMUNE DI CAMPO TURES

Progetto	AUSFÜHRUNGSPROJEKT SANIERUNG GRUNDSCHULE SAND IN TAUFERS B.P. 199 K.G. MÜHLEN	progetto	PROGETTO ESECUTIVO RISANAMENTO SCUOLA ELEMENTARE CAMPO TURES P.ED. 199 C.C. MULINI DI TURES
Bauherr	GEMEINDE SAND IN TAUFERS RATHAUSSTRASSE 8 39032 SAND IN TAUFERS	committente	COMUNE DI CAMPO TURES VIA MUNICIPIO 8 39032 CAMPO TURES
Planinhalt	PROJEKT MECHANISCHE ANLAGEN Heizungs- und Sanitäranlage Grundriss 3. Obergeschoss 1: 50	contenido	PROGETTO IMPIANTI MECCANICI Impianto termosanitario Pianta Piano Terzo 1: 50
Datum	16.MAI - 2014 - 16 MAGGIO	data	prl-phase
gezeichnet		disegnato	
Änderung		modifiche	

MEC

05

w2architekten
KURT WIEDENHOFER
GIUSI SORRUSCA
Lauben 76 39100 Bozen
Tel. + 39 0471 973544
Fax. + 39 0471 312182
www.w2architekten.it

INGENIEURBÜRO
STUDIO TECNICO
dott. ing. Michele Carlini
Handwerkerstrasse 31, 39100 Bozen - Via degli Artigiani 31, 39100 Bolzano
Tel. 0471/286462 Fax 0471/286426 e-mail info@carlini.bz.it