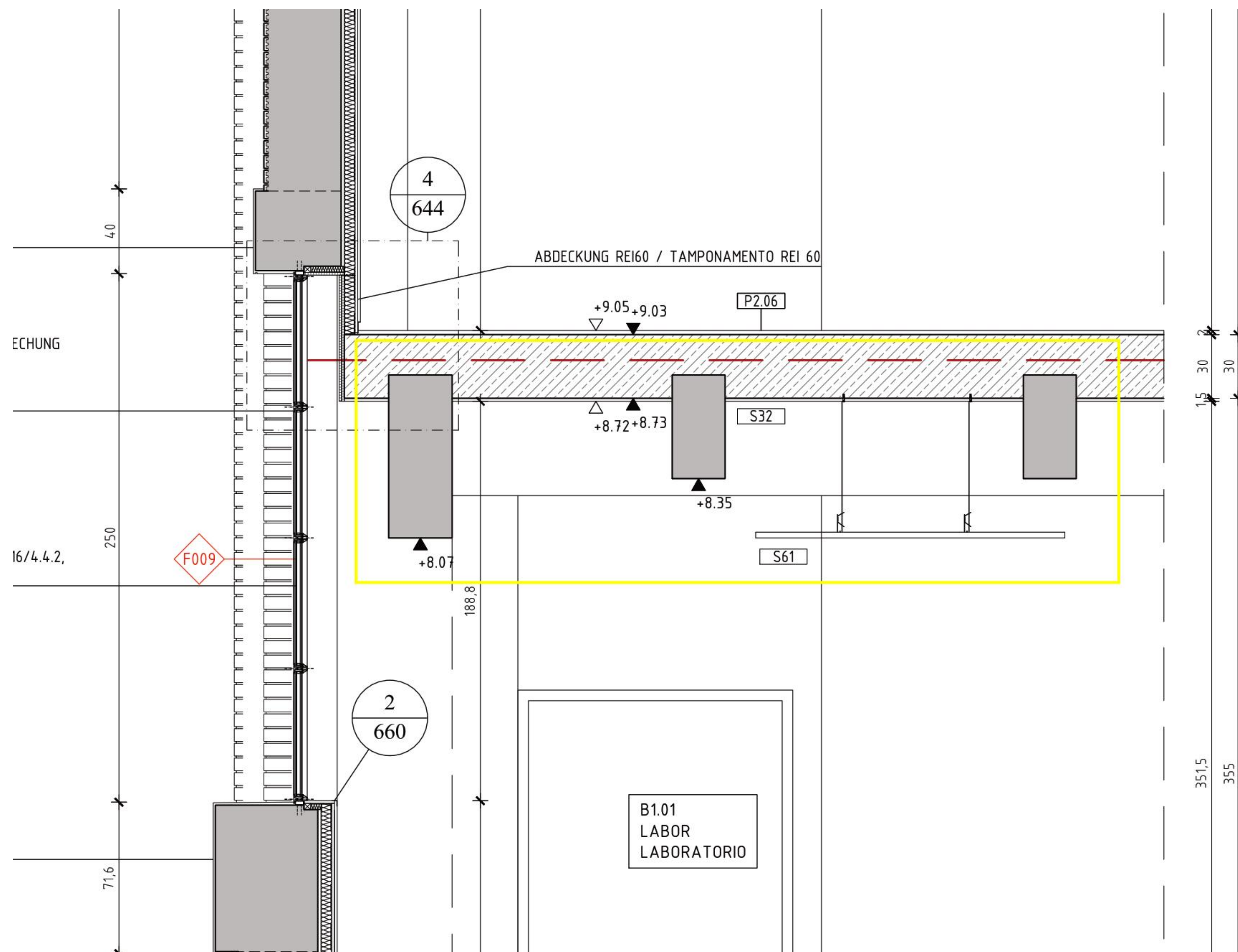
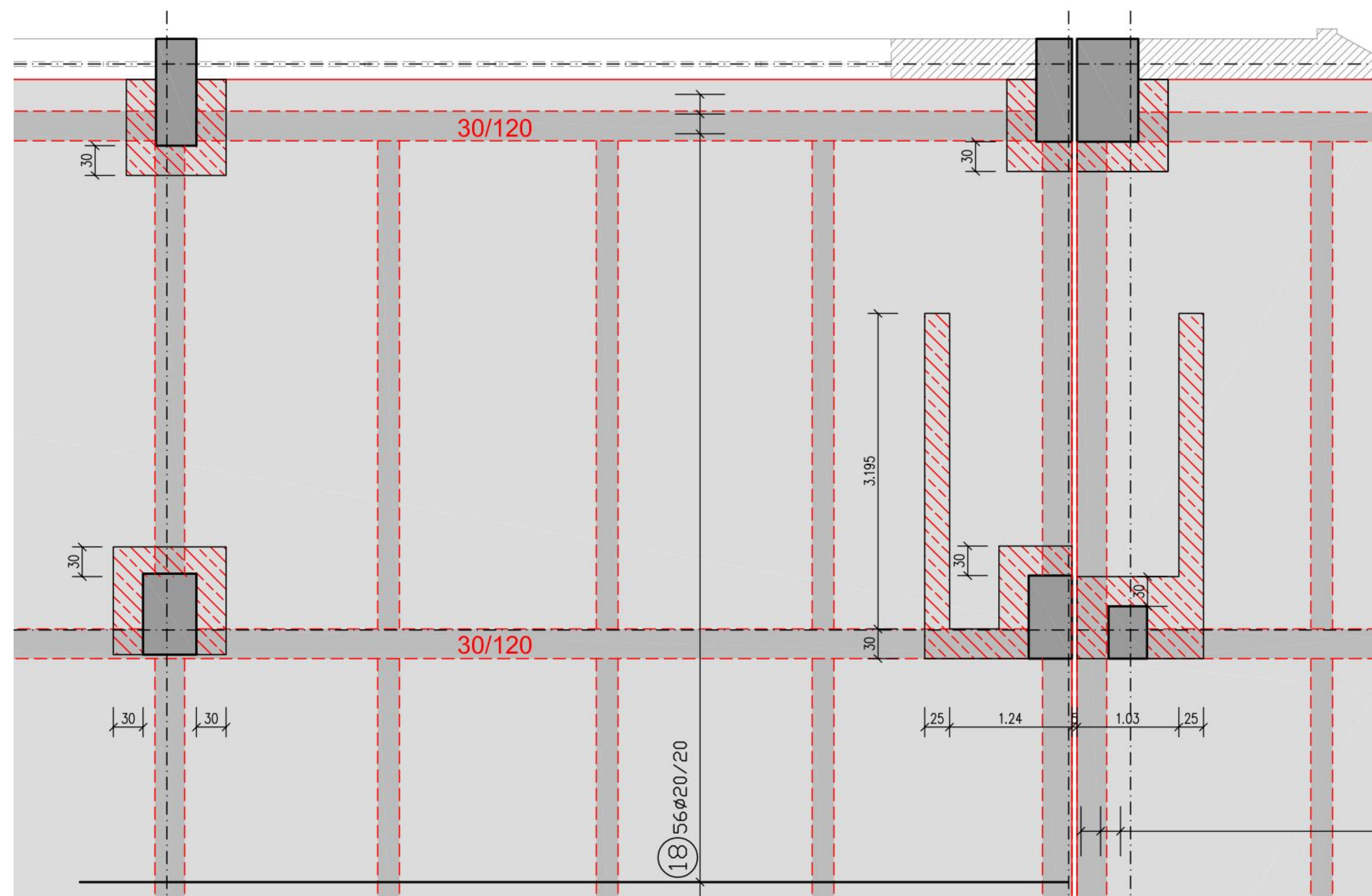


## Auszug aus Architekturplan A644: Träger Bestand reichen in neue Decke



**Auszug aus Statikplan S613: Verlegung der unteren Bewehrung wäre im Bereich der Bestandsträger nicht wie geplant möglich:**





**Auszug aus Architekturplan A614: Abbruch der kompletten Decke inkl. Träger in diesem Bereich**

