

**Autonome Provinz Bozen**  
 Ressort Hochbau, Grundbuch, Kataster und Vermögen  
 Sonderauftrag Krankenhaus Bozen



**Provincia Autonoma di Bolzano**  
 Dipartimento Edilizia, Libro Fondiario, Catasto e Patrimonio  
 Incarico Speciale Ospedale Bolzano

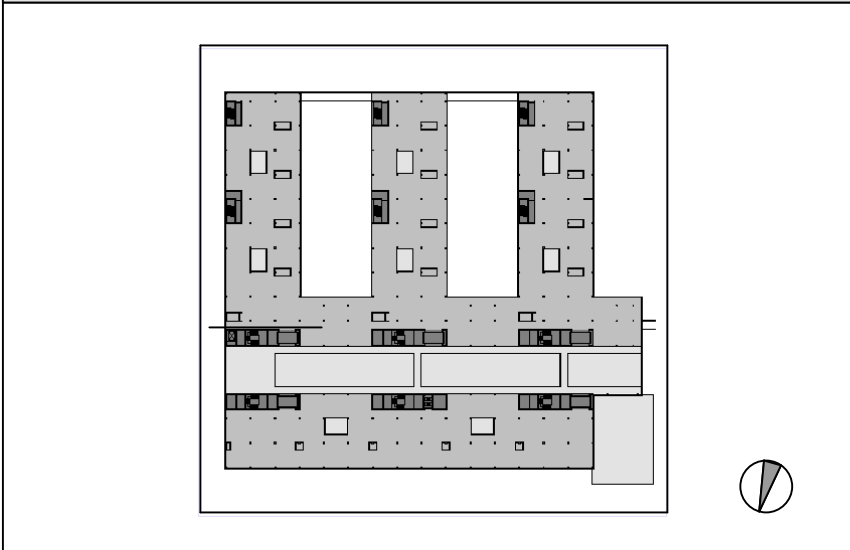
**Provincia Autonoma de Bulsan**  
 Departimënt Por le Frabiches y le technich, le Liber fondiari, le Cataster y le Patrimonio  
 Incarica Speziala Ospedal de Bulsan

Projekt Progetto

Kodex	22.03.008.195.01.3.17.1	Codice
UMBAU UND ERWEITERUNG KRANKENHAUS BOZEN NEUE KLINIK MEDIZINTECHNIK	RISTRUTTURAZIONE ED AMPLIAMENTO DELL'OSPEDALE DI BOLZANO NUOVA CLINICA TECNOLOGIE BIOMEDICHE	

**AUSFÜHRUNGSPROJEKT  
 PROGETTO ESECUTIVO**

Planinhalt MEDIZINTECHNIK I TECNOLOGIE BIOMEDICHE Contenuto



Lieferung und Montage von 3  
 Ultraschallgeräte mit  
 mittelhoher technologischer  
 Ausstattung für die Urologie /  
 Furnitura e montaggio di 3  
 ecotomografi specialistici di  
 fascia medio-alta per Urologia

**TECHNISCHER ANHANG /  
 ALLEGATO TECNICO**

Plan Nr. | Tavola n.  
**M.8.C160306**

Maßstab	Datum	Änderung
Scala	Dezember / Dicembre 2018	00
	Data	Modifica

Bauherr | Committente Planer | Progettista

Der Verfahrensverantwortliche  
 Il responsabile del procedimento

39100 BOZEN | BOLZANO  
 Landhaus 2 - Palazzo 2  
 Silvius-Magnago-Platz 10 p.zza Silvius Magnago

**Dr. Ing. Domenico Cramarossa**

**Aig+**  
ASSOCIATI  
PARTNER

Cert.N.AJA/EU/12/12826  
 ISO 9001:2008

Via Volta, 3 - 39100 Bolzano - Italy  
 Tel 0471 066969 - Fax 0471 501209  
 e-mail: info@aigservice.it

**Dr. Ing. Stefano Mattei**

**TIEMANN-PETRI UND PARTNER**  
 FREIE ARCHITEKTEN  
 AM HOHENGAREN 1 D 70188 STUTTGART

---

Biomedical Technology Consulting S.r.l.

**B.T.C. S.r.l. GmbH**  
 Via Altmanplatz 3/A BOZEN  
 39100 Bolzano/Bozen

Tel. 0471 200372  
 Fax 0471 200574  
 P. IVA n. 0223220211

Genehmigungen Approvazioni

--	--	--

## ALLEGATO TECNICO - CONFIGURAZIONE ECOTOMOGRAFI 612.081a

La seguente tabella descrive le configurazioni (in termini di reparto dell'ecotomografo e destinazione d'uso delle sonde) degli ecotomografi oggetto di gara:

	REPARTO	SONDE		
		LINEARE	CONVEX	ENDOCAVITARIE BIPLANE
<b>Ecotomografo 1</b>	Urologia	Sonda per esami urologici; 7÷7.5MHz	Sonda per esami urologici; 5 MHz	Sonda per esami transrettali con visione sia longitudinale che trasversale; dotata di kit di Biopsia monouso <sup>c</sup>
<b>Ecotomografo 2</b>	Urologia	Sonda per esami urologici; 7÷7.5MHz	Sonda per esami urologici; 5 MHz	Sonda per esami transrettali con visione sia longitudinale che trasversale; dotata di kit di Biopsia monouso <sup>c</sup>
<b>Ecotomografo 3</b>	Urologia	Sonda per esami urologici; 7÷7.5MHz	Sonda per esami urologici; 5 MHz	Sonda per esami transrettali con visione sia longitudinale che trasversale; dotata di kit di Biopsia monouso <sup>c</sup>

- a) Ogni ecotomografo deve avere la propria dotazione di sonde.
- b) Le frequenze centrali riportate sono indicative.
- c) È obbligatorio fornire un totale di 100 kit Biopsia per le sonde endocavitarie.

## TECHNISCHER ANHANG – KONFIGURATION DER ULTRASCHALLGERÄTE 612.081a

Die nachstehende Tabelle beschreibt die Konfigurationen (bezugnehmend auf die Abteilung und die Zweckbestimmung der Schallköpfe) der aususchreibenden Ultraschallgeräte:

	ABTEILUNG	SCHALLKÖPFE		
		LINEAR	CONVEX	BIPLANAREN ENDOKAVITAEREN
<b>Ultraschallgerät 1</b>	Urologie	Schallkopf für urologische Untersuchungen; 7÷7.5MHz	Schallkopf für urologische Untersuchungen; 5 MHz	Schallkopf für transrektale Untersuchungen mit longitudinaler und transversaler Ansicht; ausgestattet mit Einweg-Biopsiekit <sup>c</sup>
<b>Ultraschallgerät 2</b>	Urologie	Schallkopf für urologische Untersuchungen; 7÷7.5MHz	Schallkopf für urologische Untersuchungen; 5 MHz	Schallkopf für transrektale Untersuchungen mit longitudinaler und transversaler Ansicht; ausgestattet mit Einweg-Biopsiekit <sup>c</sup>
<b>Ultraschallgerät 3</b>	Urologie	Schallkopf für urologische Untersuchungen; 7÷7.5MHz	Schallkopf für urologische Untersuchungen; 5 MHz	Schallkopf für transrektale Untersuchungen mit longitudinaler und transversaler Ansicht; ausgestattet mit Einweg-Biopsiekit <sup>c</sup>

- a) Jedes Ultraschallgerät muss über eine eigene Sondenausstattung verfügen.
- b) Die angegebenen Zentralfrequenzen sind indikativ.
- c) Die Lieferung von 100 Einweg-Biopsiekits für den biplanaren endokavitaeren Schallkopf ist verpflichtend.